



Energy to perform

Industriell workshop Hammerfest

Dato: 22.03.2011

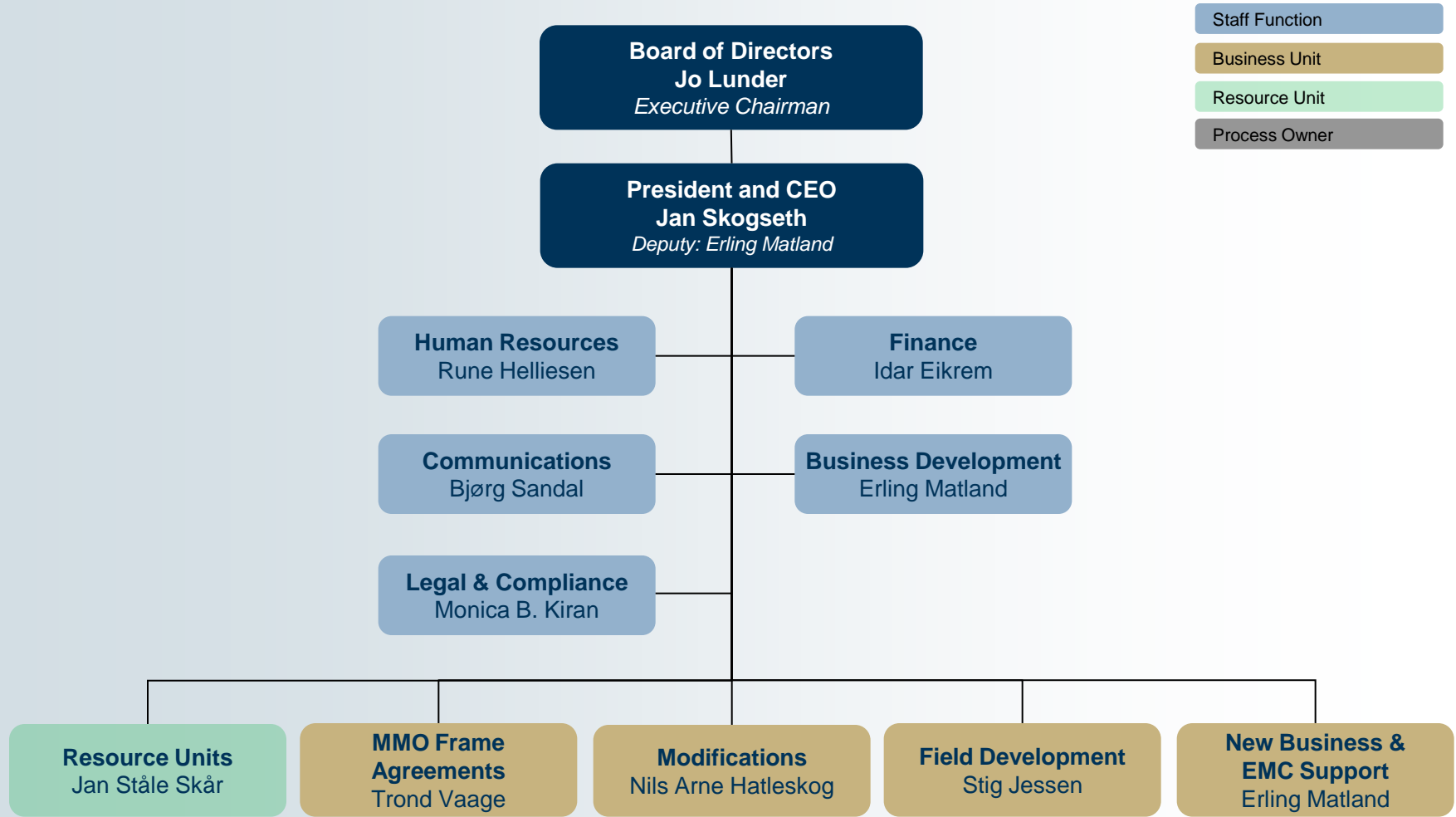
Ketil Holmgren
Prosjektsjef

Agenda

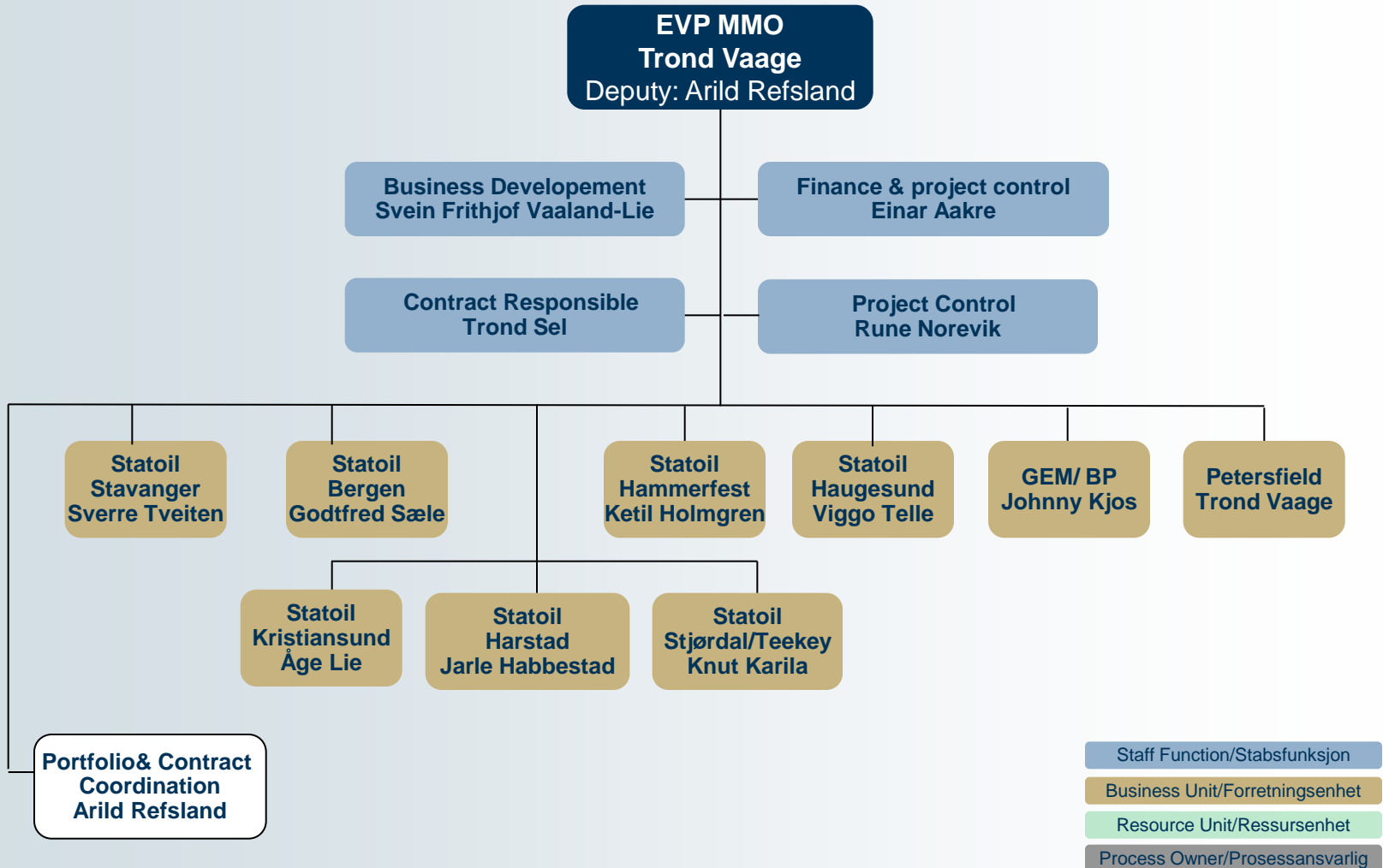
- Aibel organisering og lokalisering
- V&M avtalen
- Avtalens omfang og innhold
- Antatt behov for tjenester inneværende år
- Status innkjøp 2011
- Forutsetninger for leveranser
- Status Hammerfest og målsetting videre
- Status ansatte/bemanning
- utfordringer og satsingsområder

Organisasjon Aibel AS

Aibel AS

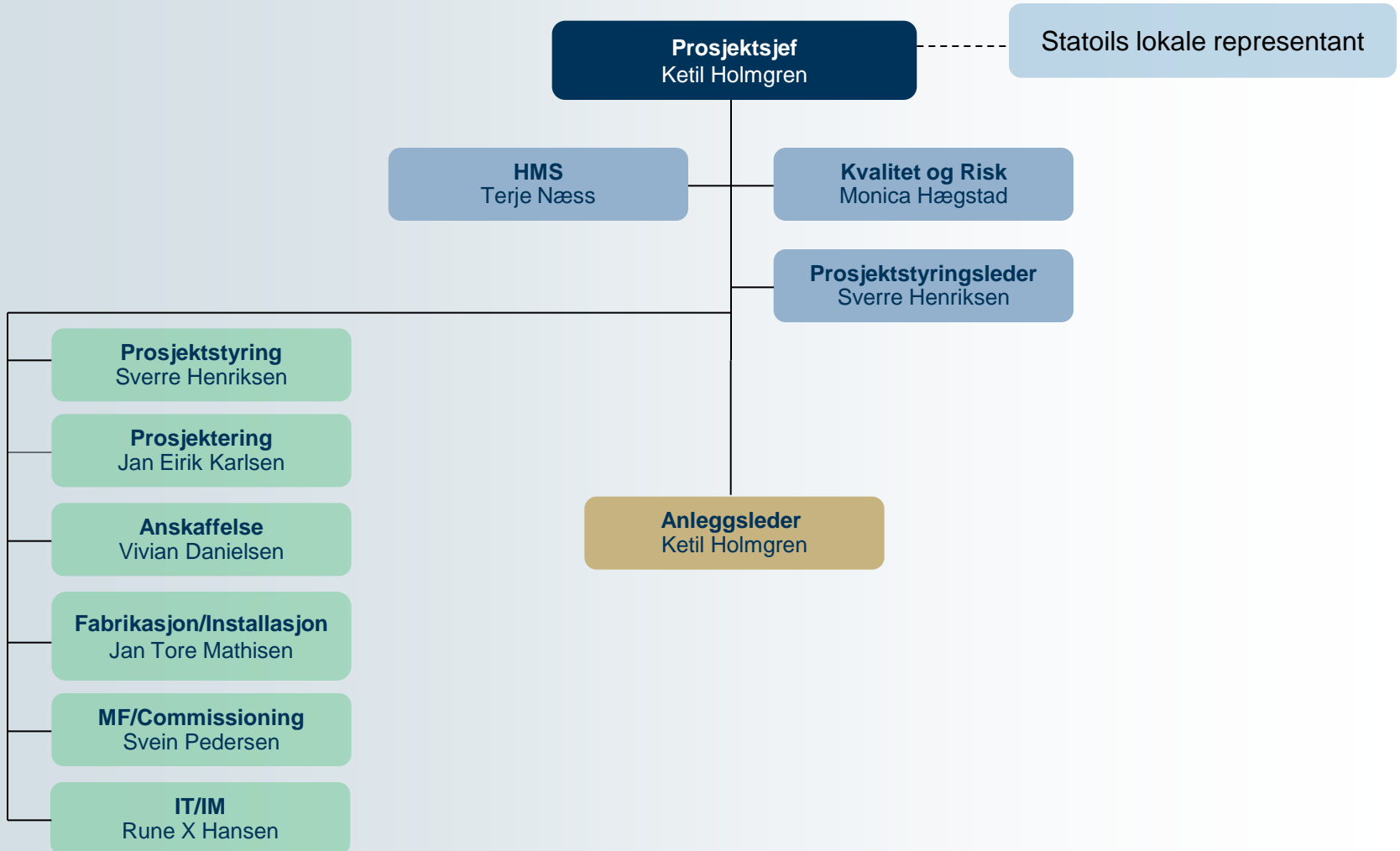


MMO FA - Rammeavtaler



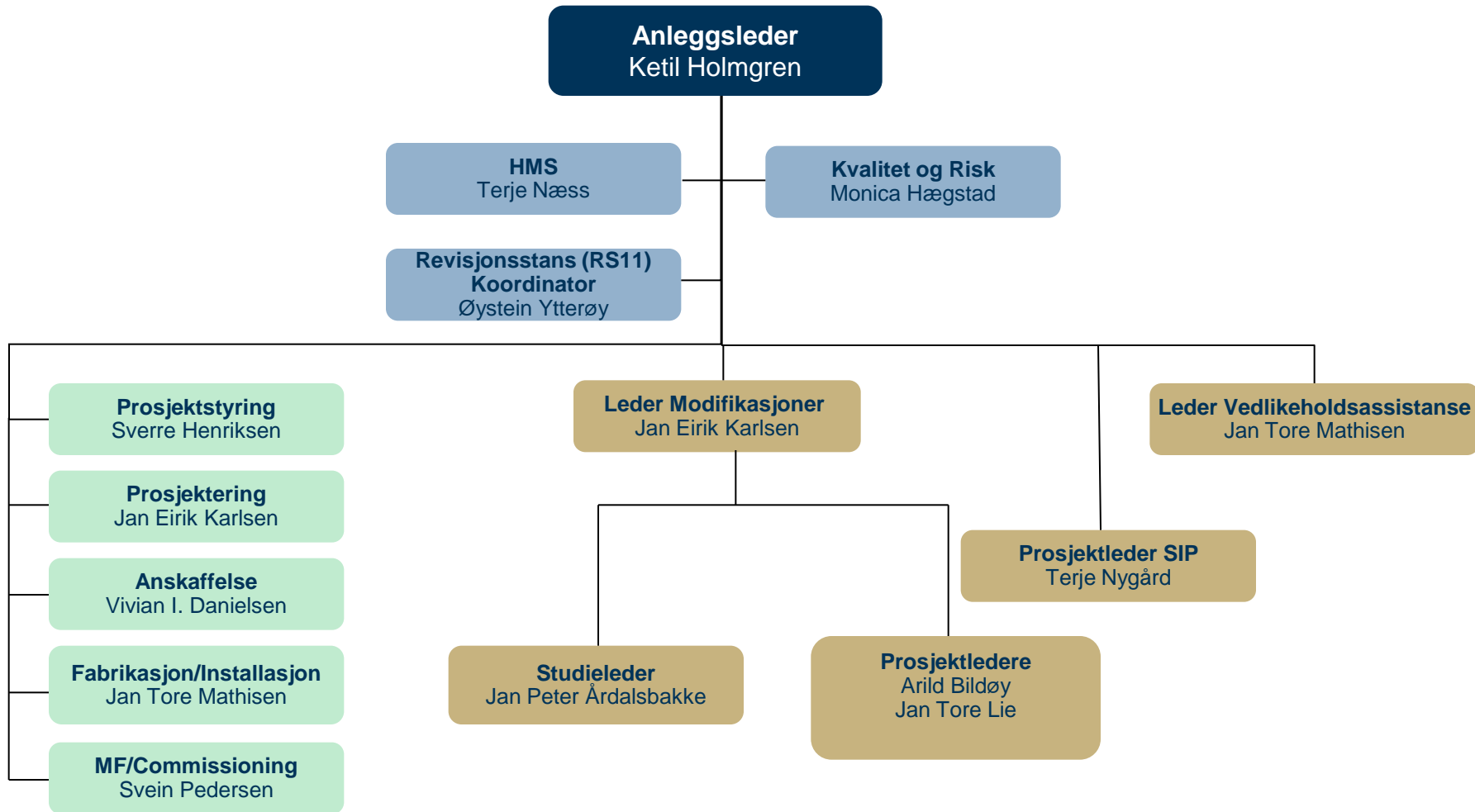
Snøhvit

Statoil V&M UPN nivå 2



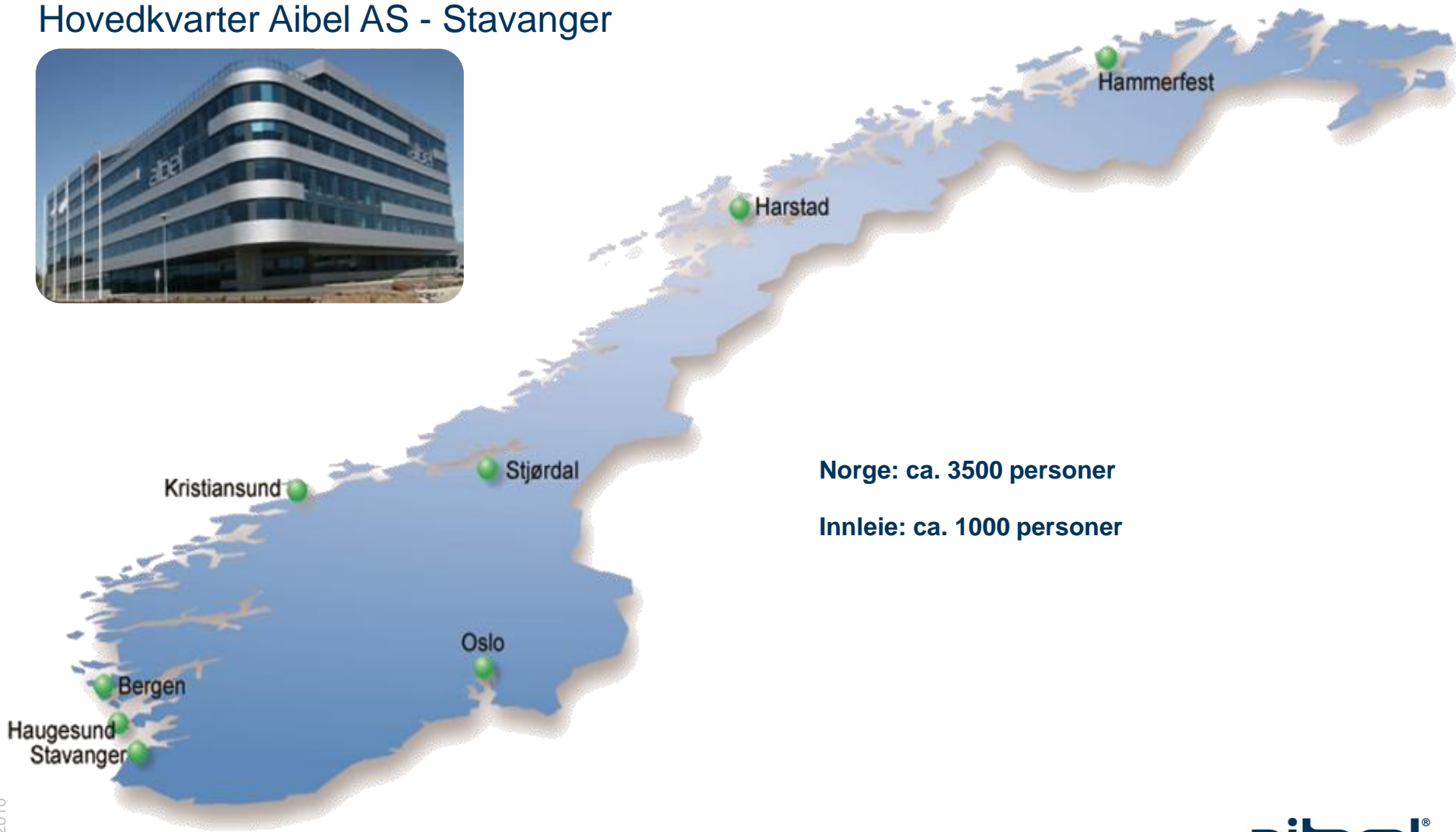
Snøhvit

Statoil V&M UPN nivå 3



Kontor lokasjoner (Norge)

Hovedkvarter Aibel AS - Stavanger



Kontorer - Norge



Hovedkontor, Forus



Fabrikasjonsverksted, Haugesund



Nye kontorer, Haugesund



Nye kontprer. Billingstad



Harstad



Bergen



Hammerfest



Kristiansund



Stjørdal

Ledelse og Prosjektering

Ved samtlige av våre lokasjoner, både nasjonalt og internasjonalt, har vi høyt kompetente og erfarne og ressurser tilgjengelig for ledelse, prosjektering og utførelse av våre prosjekt.

Tjenester:

- Prosjektledelse
- Prosjektkontroll
- Risikostyring
- Prosjektering
- Planlegging
- Anskaffelse
- Interface koordinering
- Dokumentasjons oppdatering

- Kapasiteter:
 - Mulighet- og feltutviklingsstudier og design
 - Komplette design av offshore topside moduler og system
 - Design av onshore fasiliteter og system



Aibel Hammerfest

- Etablert i Brenneriveien, nærhet til Melkøya.
- Kontorkapasiteten ca. 70 kontorplasser.
- Støtte V&M aktivitetene
- Er et flerfaglig ingeniørkontor som kan påta seg alle typer ingeniøroppdrag.
- Et knutepunkt for videre ekspansjon i regionen

Snøhvit V&M - Omfang og innhold

- V&M avtalen er en rammeavtale på 4 år med opsjon 2+2 år.
- Omfatter Studier, Prosjektering, Anskaffelse, Prefabrikasjon, Installasjon og Dokumentasjonsoppdatering.
- Plangrunnlag: ca 400.000 timer/år.
- Underlag er til enhver tids avtalt årlig arbeidsprogram.
- Arbeidsprogrammet for 2011 er estimert til ca. 420.000 timer
- Ved oppstart skal minst 70% av arbeidet knyttet til adm og prosjektering skal utføres ved Hammerfest-kontoret.
- Etter 12 mnd skal 50 % av disse være bosatt i Hammerfest
- Etter 24 mnd skal 100 % av disse være bosatt i Hammerfest
- Hammerfest Industriservice as
- Kimek

Anskaffelser

- Ønsker å bidra til lokale ringvirkninger og oppbygging av lokal og regional leverandørindustri
- Nærhet til leverandøren er en fordel
 - Både kosteffektivt og miljømessig
- Aibels rammekontrakter
 - Kan fravikes dersom lokale/regionale leverandører innfrir kravene til kvalitet, pris og levering.
- Godkjenning av leverandører
 - Etter avtale om bestilling av varer/tjenester må alle leverandørene gjennom en godkjenningsprosess.

Hammerfest LNG – Forutsetning leveranser

1. Leverandøren må være godkjent for leveranser til Aibel
 - Personellet må inneha nødvendige kvalifikasjoner
 - Nødvendige sertifikater (ISO godkjenning)
 - Etablerte HMS-systemer (bedrifter)
2. Forplikte tilgjengelig personell og akseptabel mobiliseringstid
3. Konkurransedyktig på pris, kvalitet og leveringstid

Aibel vil tilstrebe å utfordre etablerte leverandører ved at nye leverandører også får forespørsler.

Anskaffelser

Materiell kjøpes gjennom Statoils rammeavtaler

- Elektromateriell
- Ventiler
- Pumper
- Stål, metall, festemateriell

Rammeleverandører skal benyttes der hvor dette er hensiktsmessig.

Når materiell ikke kjøpes inn på rammeavtale skal anskaffelsen skje i konkurranse.

Aibels kjøper inn materiell til fabrikasjon

- Stål og piping

Øvrige innkjøp:

- Kontorinnredning
- Leie av leiligheter
- Kontorlokaler
- Lager inkl prefab fasiliteter for små oppdrag
- Camp og forpleining
- Bil
- Kontorrekvisita
- Renhold og kantinetjenester
- Møter, kurs og andre arrangementer
- Transport

Hammerfest LNG – antatt behov 2011

Innkjøp av varer & tjenester:	80-90 mill.
Innleie personell	50-70 mill
Fabrikasjon:	17.000 timer
Innleie av personell:	
- Prosjektering og administrative ressurser: (elektro, instrument, rør, prosess, automasjon, prosjektstyring og ledelse)	55-60 pers.
- Operatører :	ca. 90 pers.
(rør, plate/sveis, elektro, automatikkere etc.)	

Hammerfest LNG – status regionale innkjøp i 2011

Hammerfest Industriservice AS

Prefab

Innleie av personell

Kimek

Innleie av personell

Lokale innkjøp

- Kontorinnredning
- Leie av leiligheter
- Kontorlokaler
- Lager inkl prefab fasiliteter for små oppdrag
- Camp og forpleining
- Bil
- Renhold og kantinetjenester
- Møter, kurs og andre arrangementer
- Transport
- Materiell

Status ansatte/bemanning Hammerfest

Adm og ledelse

Behov 21

Lokalt ansatt 21

Prosjektering

Behov 37

Lokalt ansatt 11

Operatører

Behov 90

Lokalt ansatt 22

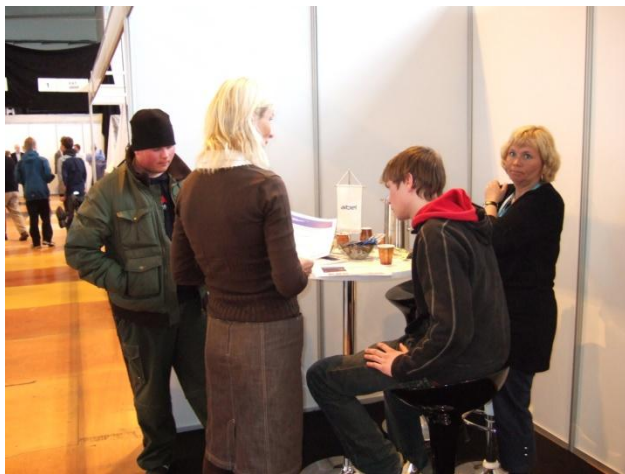
Arbeidsmarkedet i regionen

Samarbeid skole/næringsliv

•Vi har etablert samarbeid med både videregående opplæring og høyskoler/universitet.

•Vårt mål med samarbeidet er å øke deres generelle kjennskap til vår bransje, og spesielt vårt selskap og karrieremuligheter.

- Samarbeidsavtale med Hammerfest videregående skole
- Samarbeid med høyskoler/universitet i Alta, Narvik, Tromsø og EnergiCampus Nord
- Medlem i Hammerfest Flerfaglige Opplæringskontor
 - Læringer fra Finnmark var på plass i 2006.



aibel[®]

Energy to perform