



Energy to perform

Industriell workshop Sandnessjøen

Dato: 24.03.2011

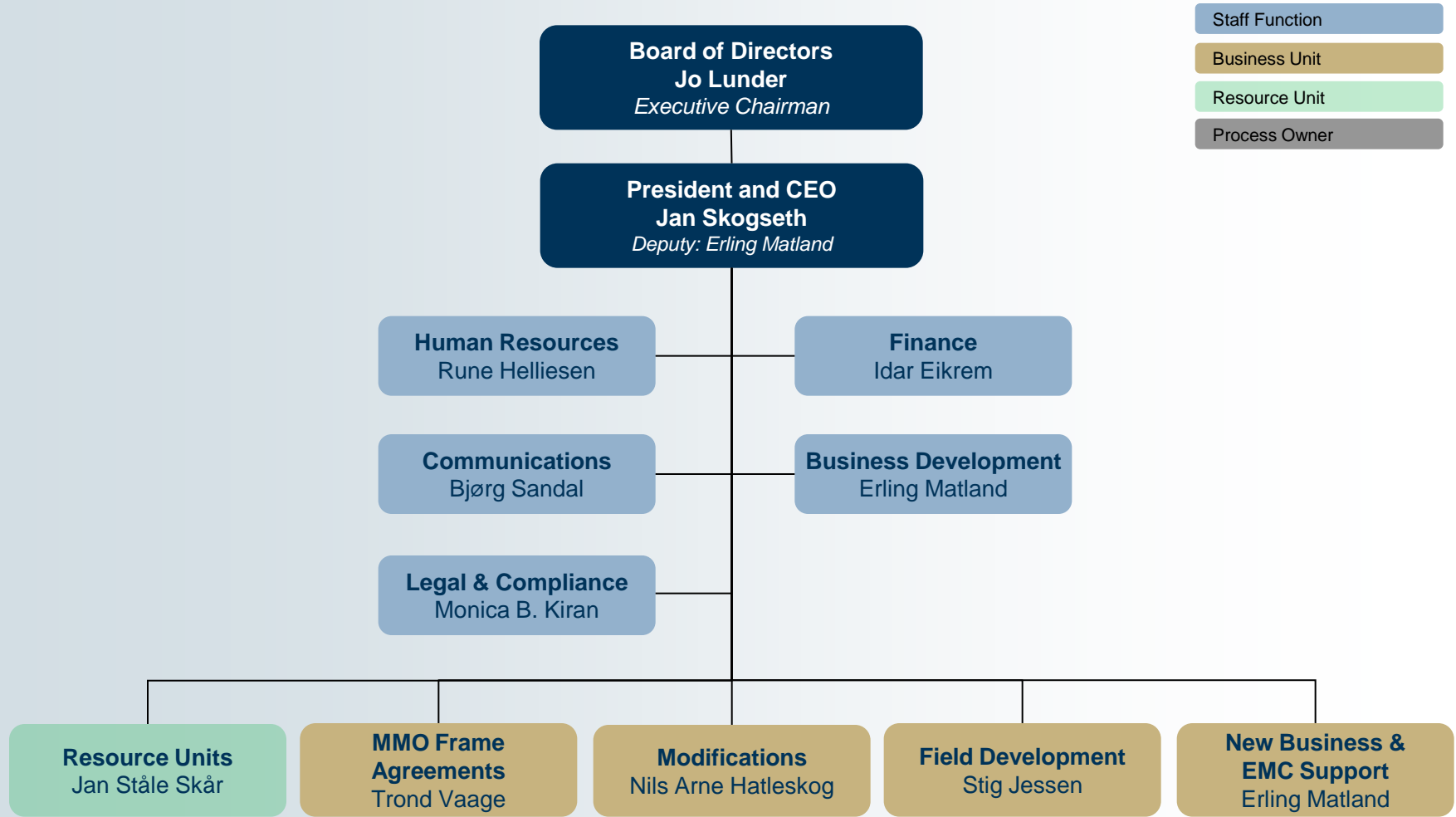
Helge Aksdal

Agenda

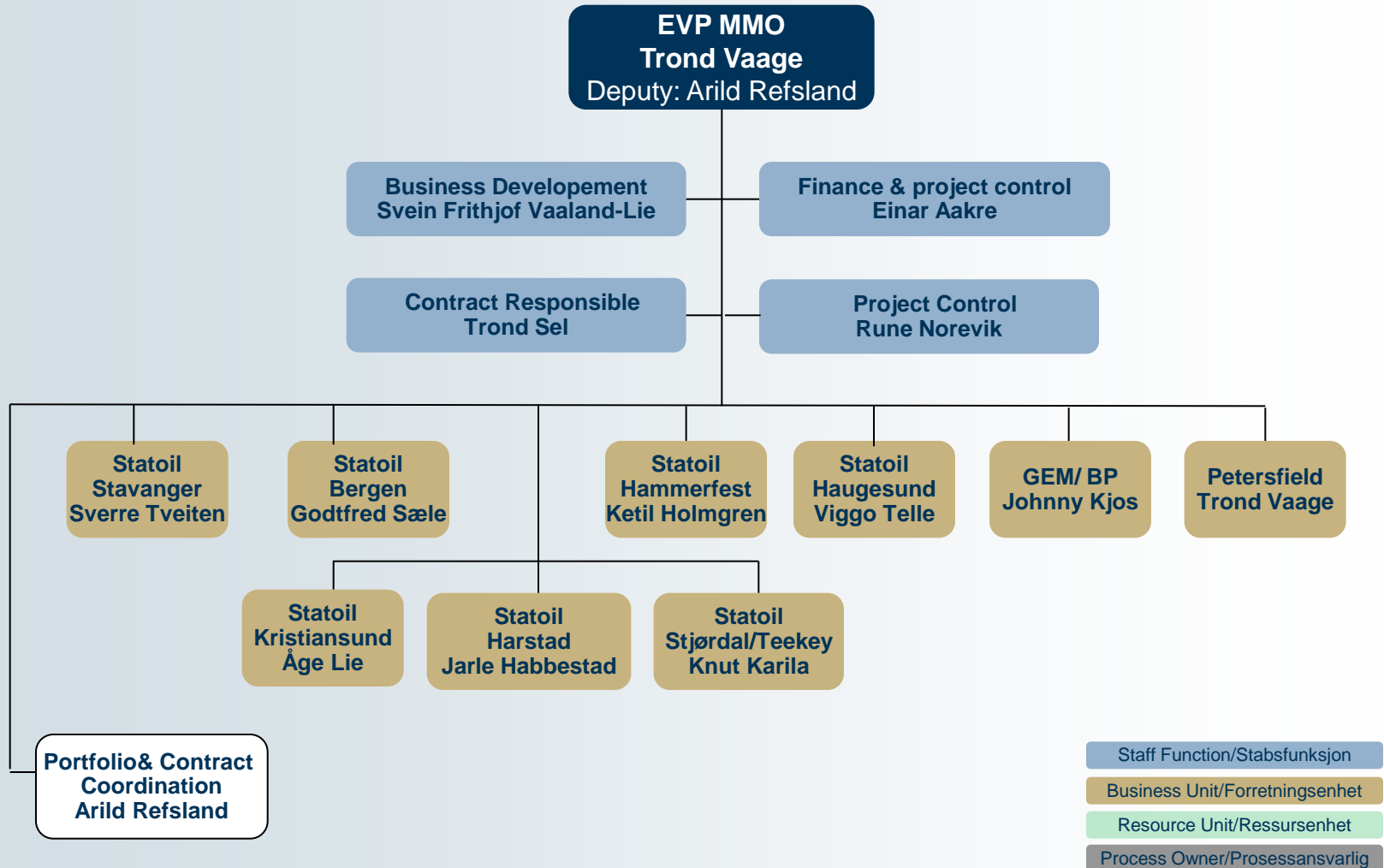
- Aibel organisering og lokalisering
- V&M avtalen på Norne
- Avtalens omfang og innhold
- Antatt behov for tjenester inneværende år
- Status innkjøp 2011
- Forutsetninger for leveranser
- Harstadkontoret status og veien videre
- Status ansatte/bemanning av Harstad-kontoret
- Utfordringer og satsingsområder
- Utfordringer/funn etter prekvalifiseringsrunde hos fabrikasjonsleverandører
- Kontaktpersoner på innkjøp og ledelse

Organisasjon Aibel AS

Aibel AS

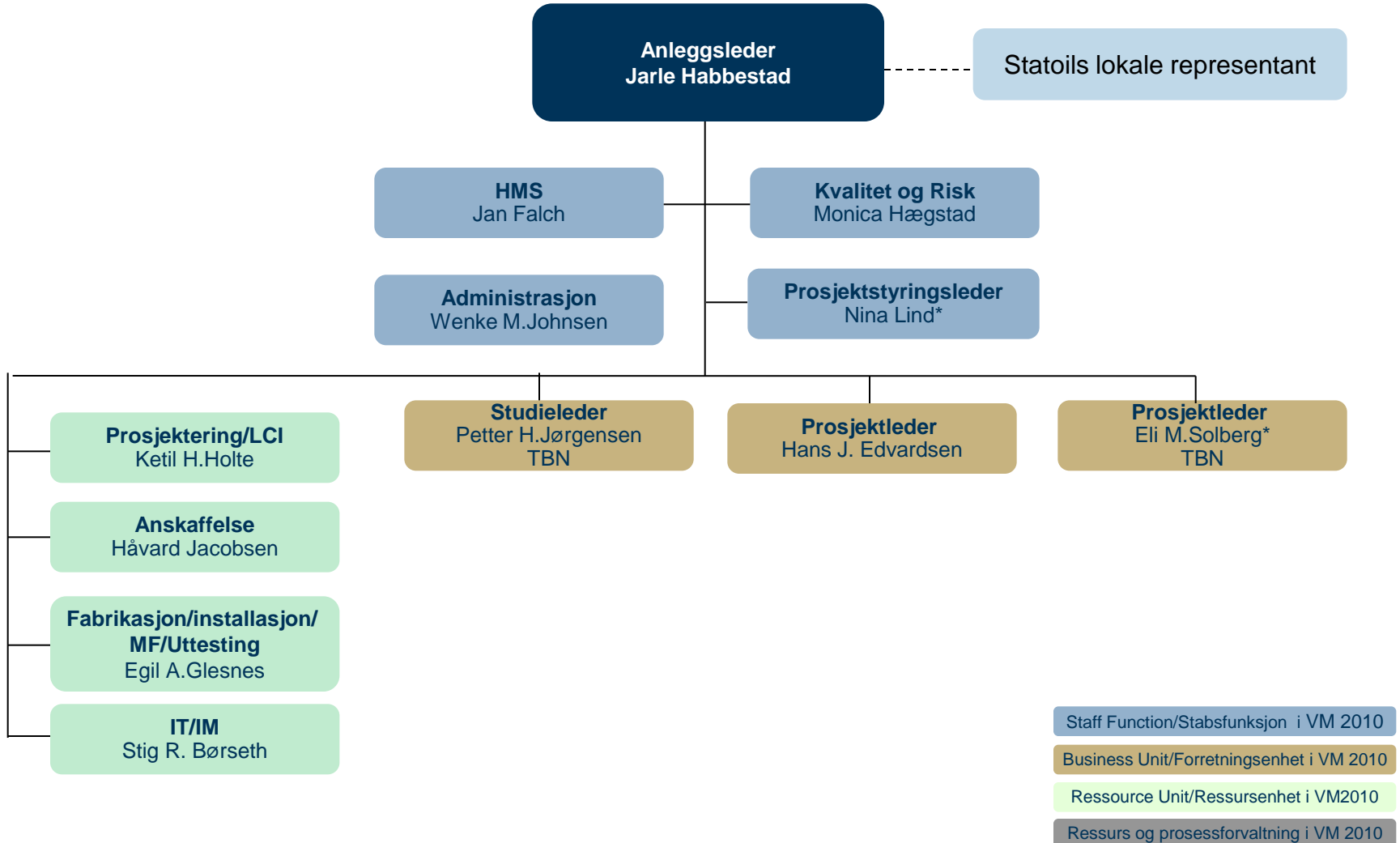


MMO FA - Rammeavtaler



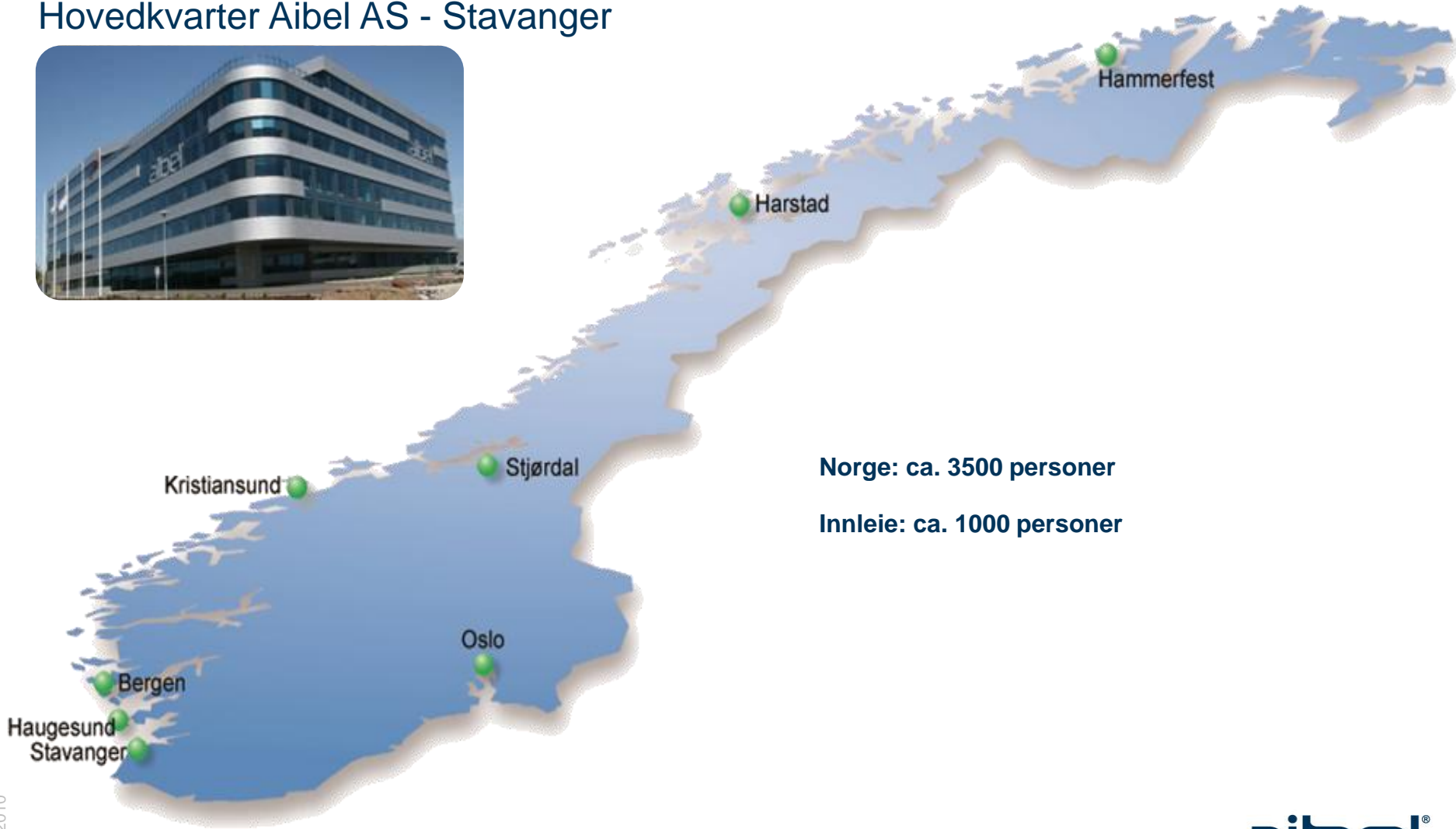
Harstad - Norne

V&M 2010 nivå 3



Kontor lokasjoner (Norge)

Hovedkvarter Aibel AS - Stavanger



Kontorer - Norge



Hovedkontor, Forus



Fabrikasjonsverksted, Haugesund



Nye kontorer, Haugesund



Nye kontprer. Billingstad



Harstad



Bergen



Hammerfest



Kristiansund



Stjørdal

Ledelse og Prosjektering

Ved samtlige av våre lokasjoner, både nasjonalt og internasjonalt, har vi høyt kompetente og erfarne og ressurser tilgjengelig for ledelse, prosjektering og utførelse av våre prosjekt.

Tjenester:

- Prosjektledelse
- Prosjektkontroll
- Risikostyring
- Prosjektering
- Planlegging
- Anskaffelse
- Interface koordinering
- Dokumentasjons oppdatering

- Kapasiteter:
- Mulighet- og feltutviklingsstudier og design
- Komplette design av offshore topside moduler og system
- Design av onshore fasiliteter og system



Norne V&M - Omfang og innhold

- V&M avtalen er en rammeavtale på 4 år med opsjon 2+2 år.
- Omfatter Studier, Prosjektering, Anskaffelse, Fabrikasjon, Installasjon og Dokumentasjonsoppdatering.
- Plangrunnlag: 200.000 timer/år.
- Underlag er til enhver tids avtalt årlig arbeidsprogram.
- Arbeidsprogrammet for 2011 er grovestimert til ca. 140.000 timer fordelt på 47 stk jobber.
- Minimum 70% av arbeid skal utføres ved Harstad-kontoret.
- Forsyningsbase for utskipping av materiell & utstyr er i Sandnessjøen.
- Helikopterbase er lokalisert i Brønnøysund.

Norne V&M – antatt behov 2011

Innkjøp av varer & tjenester:	20-25 mill.
Fabrikasjon:	6.000 timer
Innleie av personell:	
- Ingeniører og administrative ressurser: (elektro, instrument, rør, prosess, automasjon, prosjektstyring og ledelse)	10-15 pers.
- Operatører offshore Norneskipet: (rør, plate/sveis, elektro, automatikkere etc.)	8-12 pers.

Anskaffelser

Materiell som går direkte til Norne kjøpes gjennom Statoils rammeavtaler

- Elektromateriell
- Ventiler
- Pumper

Rammeleverandører skal benyttes der hvor dette er hensiktsmessig.

Når materiell ikke kjøpes inn på rammeavtale skal anskaffelsen skje i konkurranse.

Aibels kjøper inn materiell til fabrikkasjon

- Stål og piping

Øvrige innkjøp:

- Kontorinnredning
- Leie av leiligheter for utestasjonerte
- Hotellovernatting
- Bil
- Kontorrekvisita
- Renhold og kantinetjenester
- Møter, kurs og andre arrangementer
- Transport

Anskaffelser

- Ønsker å bidra til ringvirkninger og oppbygging av lokal og regional leverandørindustri
- Nærhet til leverandøren er en fordel
 - Både kosteffektivt og miljømessig
- Aibels rammekontrakter
 - Kan fravikes dersom lokale/regionale leverandører innfrir kravene til kvalitet, pris og levering.
- Godkjenning av leverandører
 - Etter avtale om bestilling av varer/tjenester må alle leverandørene gjennom en godkjenningsprosess.

Norne V&M – Forutsetning leveranser

1. Leverandøren må være godkjent for leveranser til Aibel
 - Personellet må inneha nødvendige kvalifikasjoner
 - Nødvendige sertifikater (ISO godkjenning)
 - Etablerte HMS-systemer (bedrifter)
2. Forplikte tilgjengelig personell og akseptabel mobiliseringstid
3. Konkurransedyktig på pris, kvalitet og leveringstid

Aibel vil tilstrebe å utfordre etablerte leverandører ved at nye leverandører også får forespørsler.

Norne V&M – status regionale innkjøp i 2011

Det er etablert avtale med Momek for innleie av personell innen ingeniørtjenester og operatører. I tillegg er det gjort avtale om fabrikkproduksjonskapasitet.

Det etablert avtale med Helgalandsbase i Sandnessjøen for basetjenester.

Status ansatte/bemanning Harstad



Opprinnelig strategi: totalt 40 stk på kontoret i løpet av 2 år.

Status 1.april 2011: - 23 stk fast ansatte med bostedsadresse Harstad omr.
- 7 stk utestasjonert fra annen Aibel-lokasjon
- 8 stk innleie via Momek/HOE

Iht bemanningsplan vil vi høsten 2011 komme opp i 50 stk på kontoret.

Harstad V&M kontor

- Etablert i Kanebogen, nærhet til Statoil.
- Utvider kontorkapasiteten 1.mars til ca. 60 kontorplasser.
- Være Aibels kontaktpunkt i forhold til V&M aktiviteten på Norne.
- Støtte V&M aktivitetene for andre Aibel kontor primært relatert til Statoil Nord + Hammerfest.
- Bygge seg opp til å være et flerfaglig ingeniørkontor som kan påta seg alle typer ingeniøroppdrag.
- Kan bli et knutepunkt for videre ekspansjon i regionen (inkl. Hammerfest ?)

Utfordringer og satsingsområder

Arbeidsmarkedet i nord

- Liten kompetanse/erfaring innen O&E industrien
- Generell god kompetanse innen tradisjonell verkstedsindustri blandt ingeniører
- Bedre O&E kompetanse når det gjelder operatører
- Kompetanse i regionen generelt – lite kjenskap til vår industri
- Avstander – Pendling / arbeidstid når det gjelder utestasjonering

Markedsføring av olje- og energinæringen i Nordområdene.

- Få ungdom til å satse på tekniske fag
- Påvirke skoler og foreldre
- Øke den generelle kunnskap om bransjen
- Bedrifter som ønsker å ta del i O&E-markedet må posisjonere seg for markedet. Enten alene eller i samarbeid. Feks HOE.

Utfordringer/funn hos leverandører

1. Presentasjonen av organisasjonene ikke gode, manglet organisasjonskart som viste ansvarsforhold
2. Manglende/mangelfullt system for rapportering av skader og sykefravær.
Statistikker over dette manglet til dels
3. Mål for TRIF faktor (antall skader med medisinsk behandling pr million arbeidstimer) og strategi for å holde denne så lavt som mulig var mangelfull
4. Systemer for å tilfredstille Norsok 006 var mangelfulle
5. Risikovurdering av arbeidsplassene i hht Internkontroll forskriften §5.6
6. Kjennskap til gjeldene lover og forskrifter Internkontrollforskriften § 5.1
7. Verifiserings-og kvalifiseringsprogram for underleverandører var ufullstendig
8. Avviksbehandling må forbedres
9. For lite dokumentasjon av prosesser og resultater av disse
10. Mangelfull måling av hvor gode bedriften er, dvs målinger på leveringsdyktighet, "on time delivery", feilproduksjon etc
11. ISO 9001
12. Internrevisjoner var ikke tilfredstillende ivaretatt og dokumentert
13. Holdning/forståelse av HMS arbeid, fant en del generelle feil og mangler under inspeksjon av verkstedene

Kontaktpersoner – Aibel AS

Hver lokasjon er satt opp med innkjøpere som skal kjenne det lokale leverandørnett og mulighetene for lokale leveranser. Inngangsporten for lokale leverandører er via den lokale innkjøpsansvarlige.

- For mer informasjon, kontakt: jan-frode.lygre@aibel.com innkjøpsansvarlig Aibel AS
- Personellbehov utover egen kapasitet blir koordinert sentralt, med større rammeavtaler med underleverandører, men også lokasjonsmessige avtaler inngås.
 - Operatører : vibeke-vikse.johnsen@aibel.com
 - Funksjonærer/ingeniører : sonja-h.koppang@aibel.com
- For lokal prefabrikasjon inngås rammeavtaler etter en anbudsrunde.
 - gunnar.simonsen@aibel.com
- Verktøy og verneutsyr
 - Lars-roar.hagland@aibel.com

Kontaktpersoner Anskaffelse/ledelse

Aibel innkjøpsleder Statoil V&M (Bergen):

Margrethe Irgens Gravdal tlf 852 69718

margrethe.gravdal@aibel.com

Aibel innkjøper Norne V&M (Harstad):

Håvard Jakobsen tlf 852 72311

Havard.jakobsen@aibel.com

Aibel engineeringleder Harstad:

Ketil Hugo Holte tlf 852 72310

Ketil.h.holte@aibel.com

Aibel prosjektsjef/lokasjonsleder Harstad:

Jarle Habbestad tlf 852 69 688

Jarle.habbestad@aibel.com

aibel[®]

Energy to perform